



**P R O F I N E S I S**

**Montagesysteme für Photovoltaik-Anlagen**  
Lieferprogramm 2009 / 2010

Stand: 01/2010 • Änderungen vorbehalten

## **Unser neues Schnellmontage-System ab 45,- Euro / kW\* erhältlich**

\* Beispielkalkulation ab 100kW mit 220W-Modulen

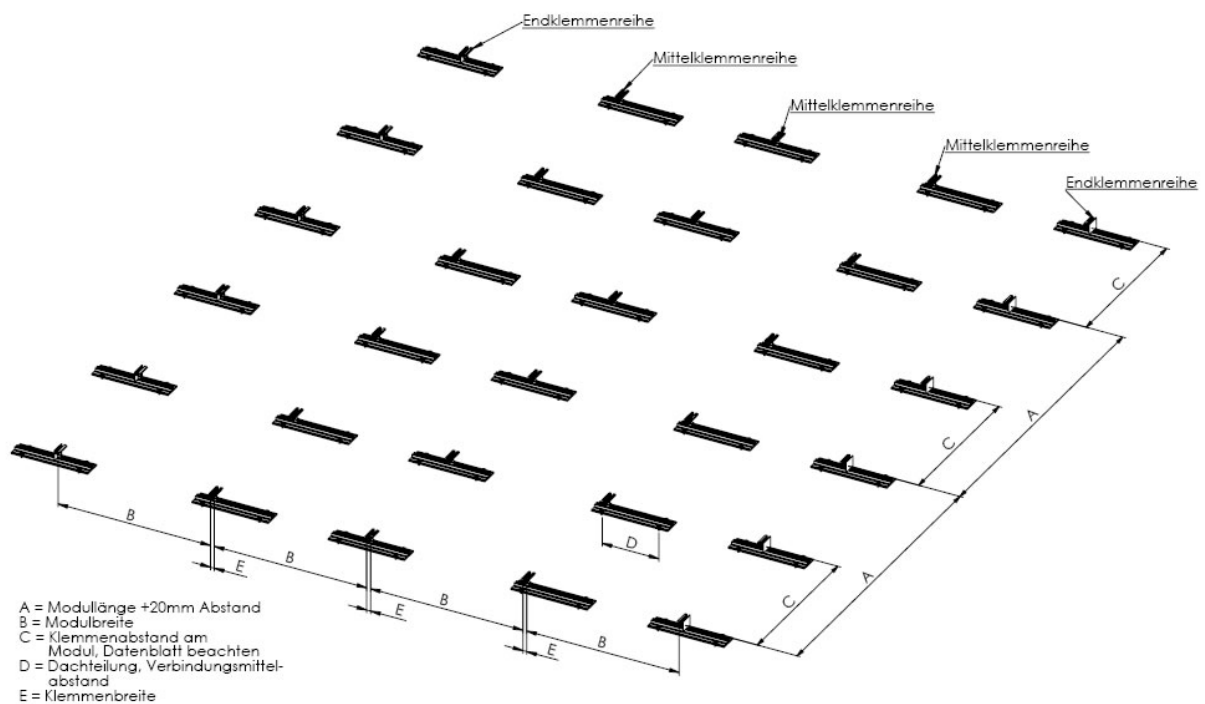
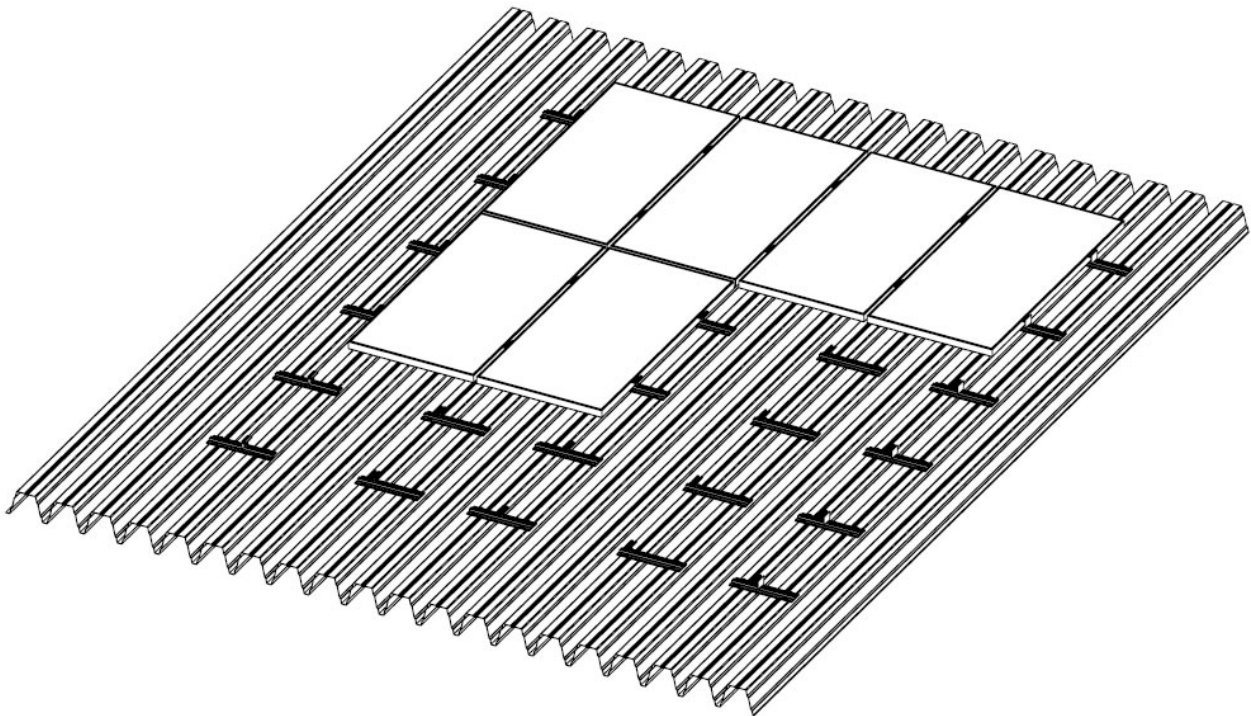
Die Integration dieses neuen Montagesystems in unseren Onlineshop wird noch ca. 1-2 Monate benötigen, daher bieten wir dieses System zunächst nur auf Anfrage per Email an.

## Trapezsystem Übersicht

### Dachaufbau

Der Aufbau basiert darauf, dass jeder Klemmpunkt einer Modulfläche gezielt von einem PROFINESS31 Teilstück abgestützt wird. Dieses Teilstück dient als Verbindungsstück zwischen der Dachhaut und der Modulfläche.

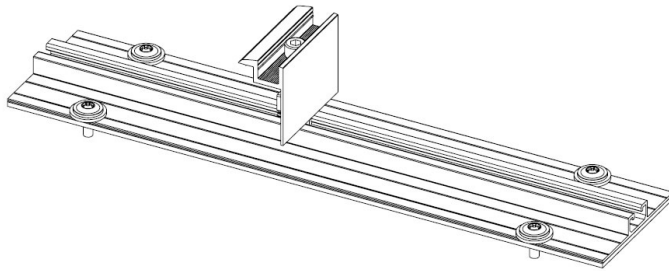
Ein Verbindungsstück wird jeweils auf zwei Hochsicken mit Bohrschrauben oder Nieten befestigt.



## Trapezsystem Übersicht

### Komponenten

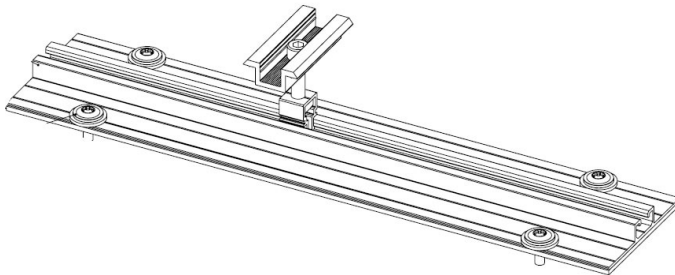
Der Aufbau basiert darauf, dass jeder Klemmpunkt einer Modulfläche gezielt von einem PROFINESS31 Teilstück abgestützt wird. Dieses Teilstück dient als Verbindungsstück zwischen der Dachhaut und der Modulfläche.



PROFINESS31 Schiene mit  
 Modulendklemme und Clip

PROFINESS31  
 Länge 400mm

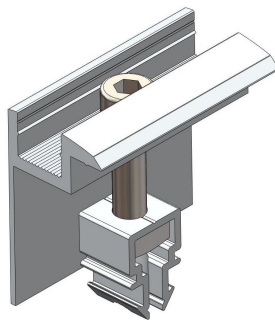
Bohrschrauben 6x25 mit  
 bauaufsichtlicher Zulassung. Wir  
 empfehlen die Verschraubung mit  
 längeren Bohrschrauben an den  
 Stellen, an denen  
 Unterkonstruktion greifbar ist.



PROFINESS31 Schiene mit  
 Modulmittelklemme und Clip

PROFINESS31  
 Länge 400mm

Bohrschrauben mit  
 bauaufsichtlicher Zulassung

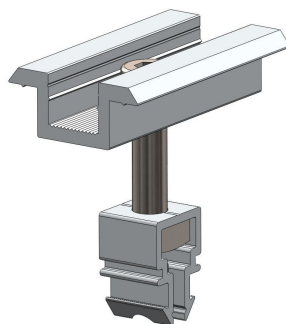


Endklemme fertig konfektioniert  
 mit Schraube, Mutter und  
 Clipverbindung

Bitte bei Bestellung/Anfrage die  
 Modulhöhe angeben!

Diese praktische Clip-Verbindung  
 kann in jeden oberen Kanal der  
 PROFINESS-Profile eingeklickt  
 werden.

Hier sparen Sie durch verringerte  
 Montagezeit!



Mittelklemme fertig konfektioniert  
 mit Schraube, Mutter und  
 Clipverbindung

Bitte bei Bestellung/Anfrage die  
 Modulhöhe angeben!

Diese praktische Clip-Verbindung  
 kann in jeden oberen Kanal der  
 PROFINESS-Profile eingeklickt  
 werden.

Hier sparen Sie durch verringerte  
 Montagezeit!

Es ist sicherzustellen, dass die angrenzenden Bauteile und Befestigungsmaterialien ebenfalls eine ausreichende Festigkeit aufweisen und die Lasten aufnehmen und weiterleiten können. Die Statik der Unterkonstruktion in Verbindung mit den örtlichen Gegebenheiten ist bauseitig zu prüfen.